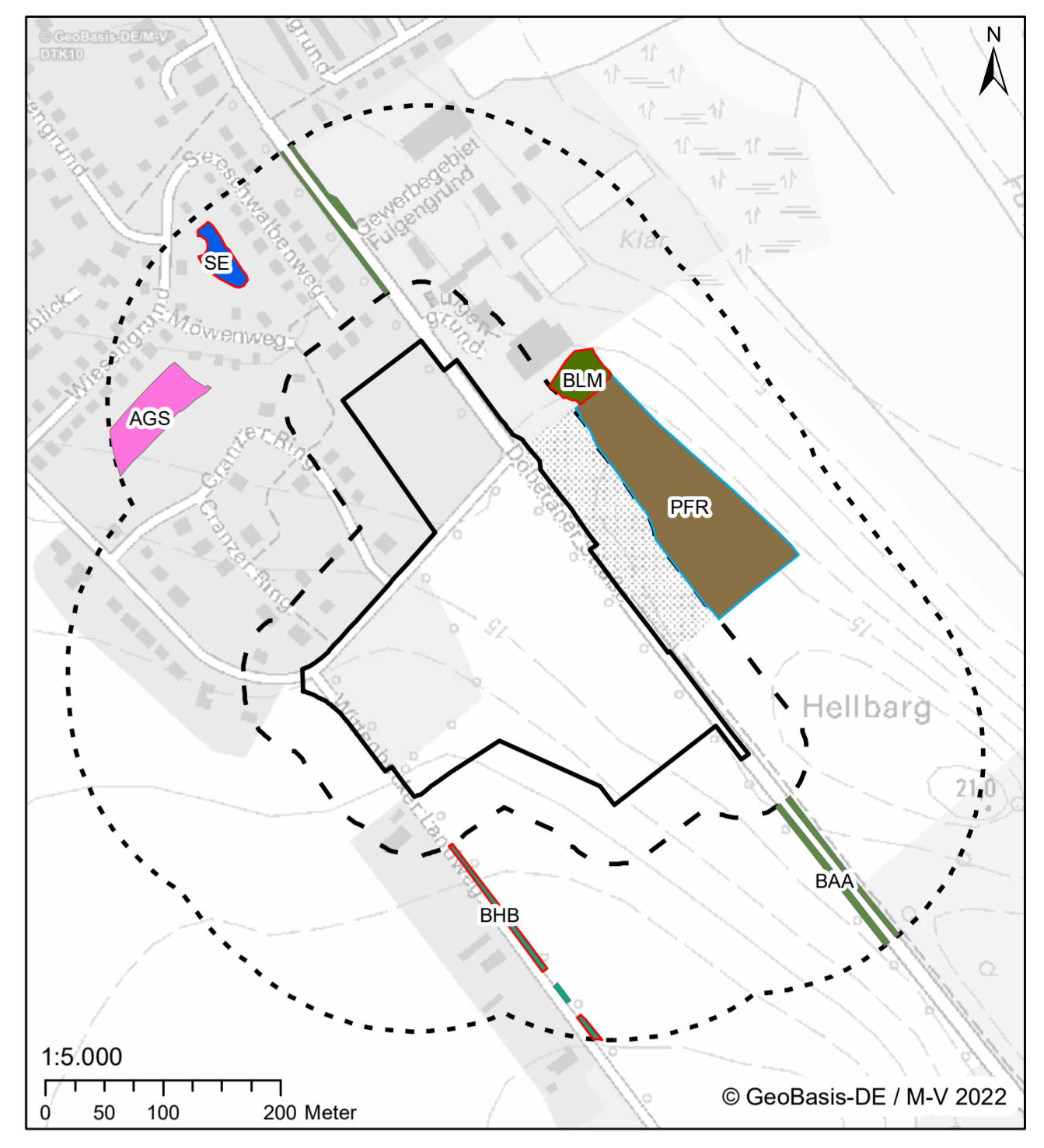


Legende

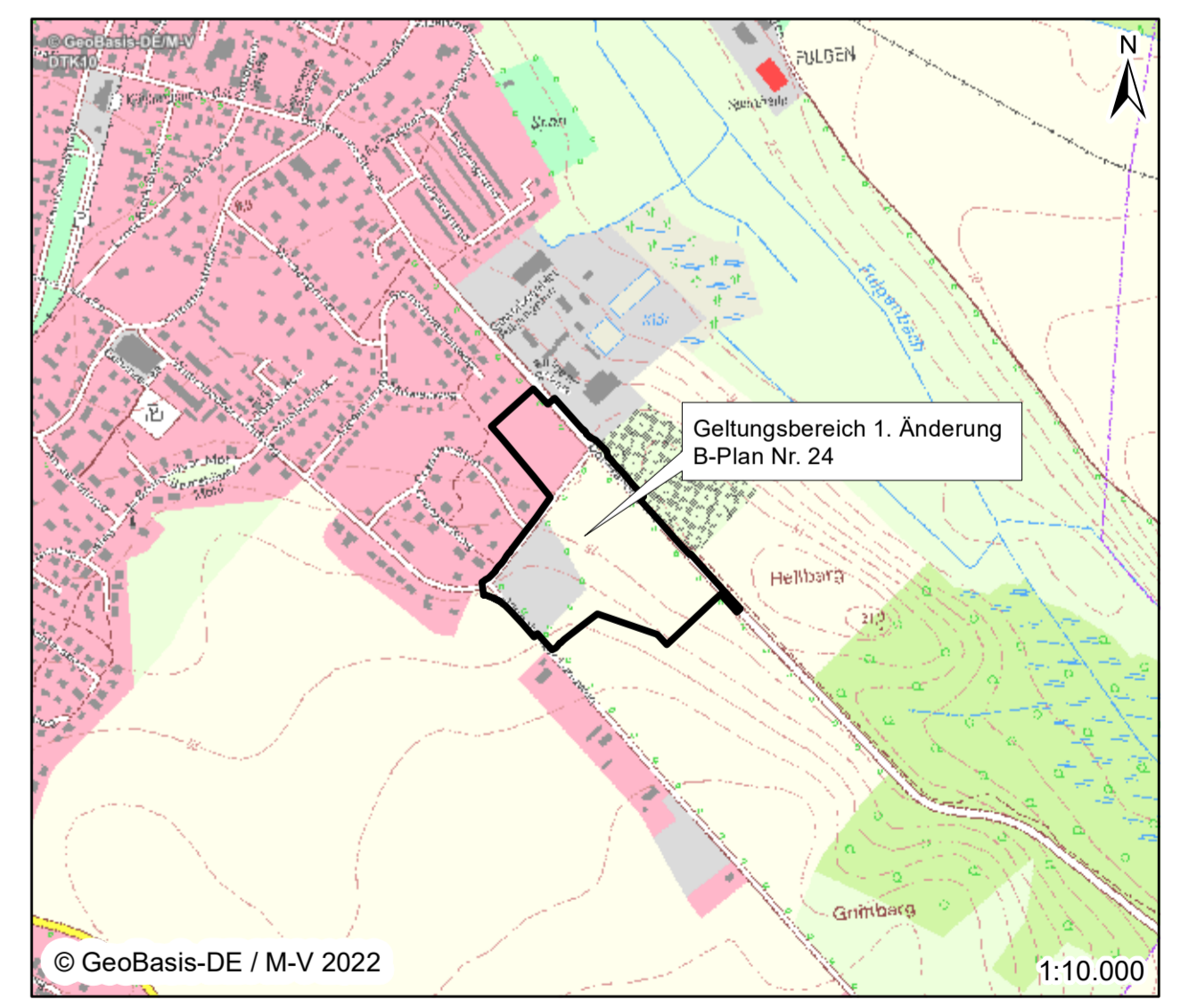
- Geltungsbereich
 - Untersuchungsraum, r = 50 m
 - Untersuchungsraum, r = 200 m
 - Flurstücke
 - Vermessung
- Biotoptypen (Stand 07/2021)**
- Feldgehölze, Alleen und Baumreihen**
- BLT Gebüsch trockenwarmer Standorte
 - BLM Mesophiles Gebüsch
 - BFX Feldgehölze aus überwiegend heimischen Baumarten
 - BHF Strauchhecke
 - BHB Baumhecke
 - BWW Windschutzpflanzung
 - BAA Allee (geschützt nach § 19 NatSchAG M-V)
 - BRN Nicht Verkehrswege begleitende Baumreihe
- Fließgewässer**
- FGy Graben, trocken gefallen oder zeitweilig wasserführend, intensive Instandhaltung
- Stehende Gewässer**
- SE Nährstoffreiche Stillgewässer
- Gesteins-, Abgrabungs- und Aufschüttungsbiotope**
- XGL Lesesteinhaufen
- Staudensäume, Ruderalfluren und Trittrasen**
- RHU Ruderale Staudenflur frischer bis trockener Mineralstandort
- Acker- und Erwerbsgartenbaubiotope**
- AC Acker
 - AGS Streuobstwiese
- Grünanlagen der Siedlungsbereiche**
- PWX Siedlungsgehölz aus heimischen Baumarten
 - PHZ Siedlungshecke aus heimischen Gehölzen
 - PHX Siedlungsgehölz aus heimischen Gehölzarten
 - PHW Siedlungshecke aus nichtheimischen Gehölzen
 - PEG Artenreicher Zierrasen
 - PER Artenarmer Zierrasen
 - PFR Strukturreicher Friedhof mit altem Baumbestand
 - PSJ Sonstige Grünanlage ohne Altbäume
- Biotoptypen der Siedlungs-, Verkehrs- und Industrieflächen**
- Geb Gebäude (hier: Schuppen)
 - OEL Lockeres Einzelhausgebiet
 - OER Verdichtetes Einzel- und Reihenhausegebiet
 - OVD Pfad, Rad- und Fußweg
 - OVf Versiegelter Rad- und Fußweg
 - OVL Straße
 - OVP Parkplatz, versiegelte Fläche
 - OVR Rast- und Informationszentrum
 - OVW Wirtschaftsweg, versiegelt
 - OIG Gewerbegebiet
 - OSD Müll- und Bauschuttdeponie
- Bäume**
- BAG Geschlossene Allee (geschützt nach § 19 NatSchAG M-V)
 - BBJ Jüngerer Einzelbaum (z.T. geschützt nach § 18 NatSchAG M-V)
- Schutz**
- nach § 20 NatSchAG M-V geschütztes Biotop
 - Biotop enthält nach § 18 NatSchAG M-V geschützte Bäume



Geschützte und hochwertige Biotope (Wertstufe 3 und 4 gem. HZE M-V (2018)) im 200 m-UR

Stadt Ostseebad Kühlungsborn

1. Änderung und Ergänzung des Bebauungsplans Nr. 24 "Auffangparkplatz" der Stadt Ostseebad Kühlungsborn



Karte 1: Bestandsplan

Stand: Vorentwurf 06/2022	BHF Bendfeldt Herrmann Franke LandschaftsArchitekten GmbH Ostorfer Ufer 4, 19053 Schwern	Maßstab: 1:1.000
---------------------------------	--	---------------------

