

- Legende**
- Wohngebäude
 - Geltungsbereich 2
 - Baugrenzen
 - Parkplatz
 - Emissionslinie Straße
 - Emissionslinie Schiene
 - Hilfslinie

Stadt Ostseebad Kühlungsborn
 Ostseeallee 20
 18225 Ostseebad Kühlungsborn

LÄRMKONTOR GmbH

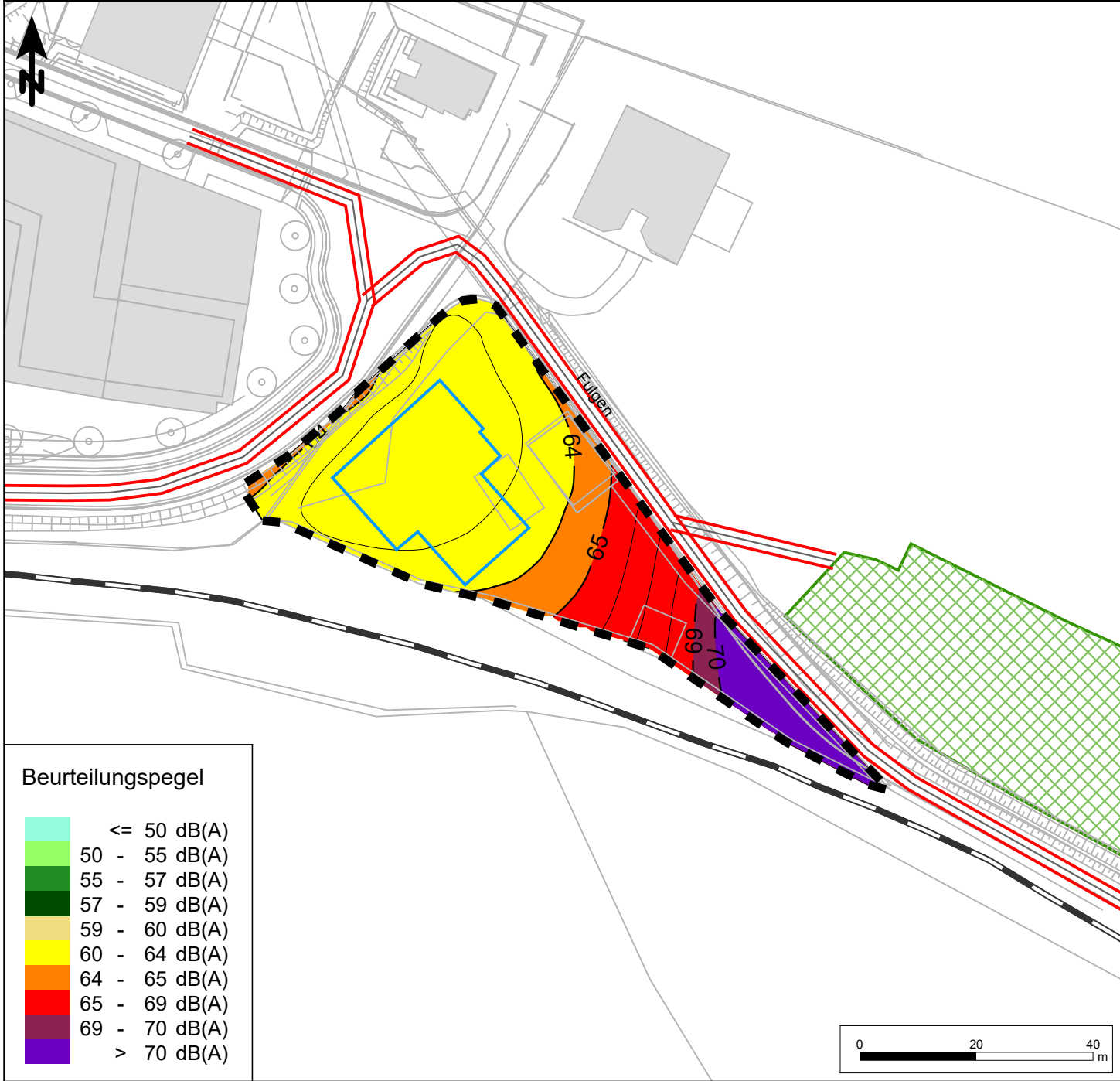
Altonaer Poststraße 13 b 22767 Hamburg
 Tel.: 040 - 38 99 94.0 Fax: 040 - 38 99 94.44
 mail: hamburg@laermkontor.de
 http://www.laermkontor.de



Projekt:
 Schalltechnische Untersuchung zur 5. Änderung
 des Bebauungsplanes Nr. 17 für das Sondergebiet
 "Am Bootshafen" in Kühlungsborn - Geltungsbereich 2

Planinhalt:
 Anlage 1: Lageplan

Maßstab:	1:2000	A4	Bearbeiterin: Fr. Lommes		
2021.185.2	20.09.2021	V8.2 07.09.2021/0			



Legende

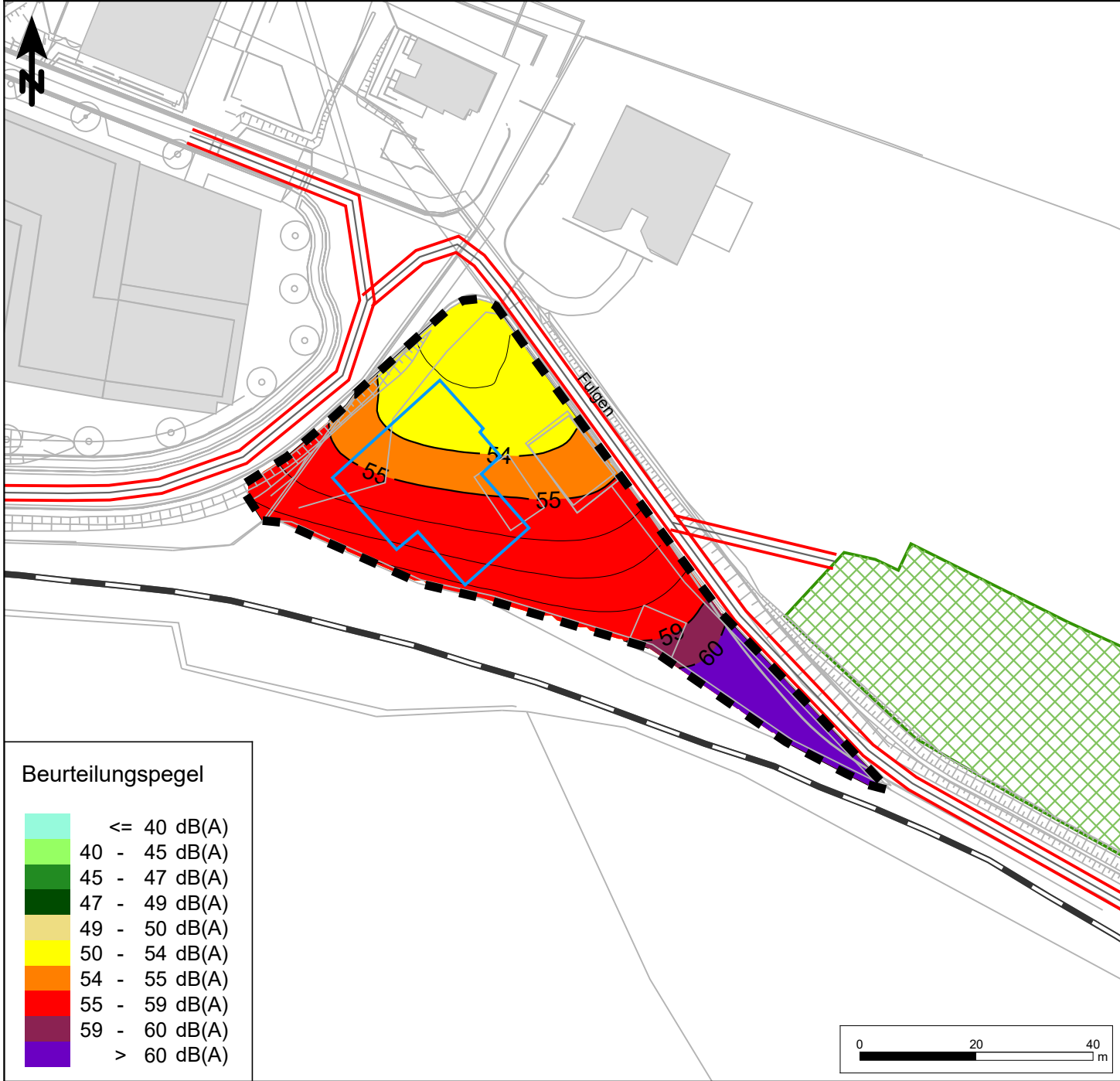
- Wohngebäude
- Geltungsbereich 2
- Baugrenzen
- Parkplatz
- Emissionslinie Straße
- Emissionslinie Schiene
- Hilfslinie

Beurteilungspegel

	<= 50 dB(A)
	50 - 55 dB(A)
	55 - 57 dB(A)
	57 - 59 dB(A)
	59 - 60 dB(A)
	60 - 64 dB(A)
	64 - 65 dB(A)
	65 - 69 dB(A)
	69 - 70 dB(A)
	> 70 dB(A)

Stadt Ostseebad Kühlungsborn Ostseeallee 20 18225 Ostseebad Kühlungsborn					
LÄRMKONTOR GmbH Altonaer Poststraße 13 b 22767 Hamburg Tel.: 040 - 38 99 94.0 Fax: 040 - 38 99 94.44 mail: hamburg@laermkontor.de http://www.laermkontor.de					
Projekt: Schalltechnische Untersuchung zur 5. Änderung des Bebauungsplanes Nr. 17 für das Sondergebiet "Am Bootshafen" in Kühlungsborn - Geltungsbereich 2					
Planinhalt: Anlage 2a: Schallimmissionsplan Verkehrslärm Straße + Schiene Tagzeitraum (06:00-22:00 Uhr)					
Maßstab: 1:1000 A4		Bearbeiterin: Fr. Lommes			
2021.185.2	28.09.2021	V8.2 07.09.2021/0	5000/200/50	2 x 2	H = 5,4 m





Legende

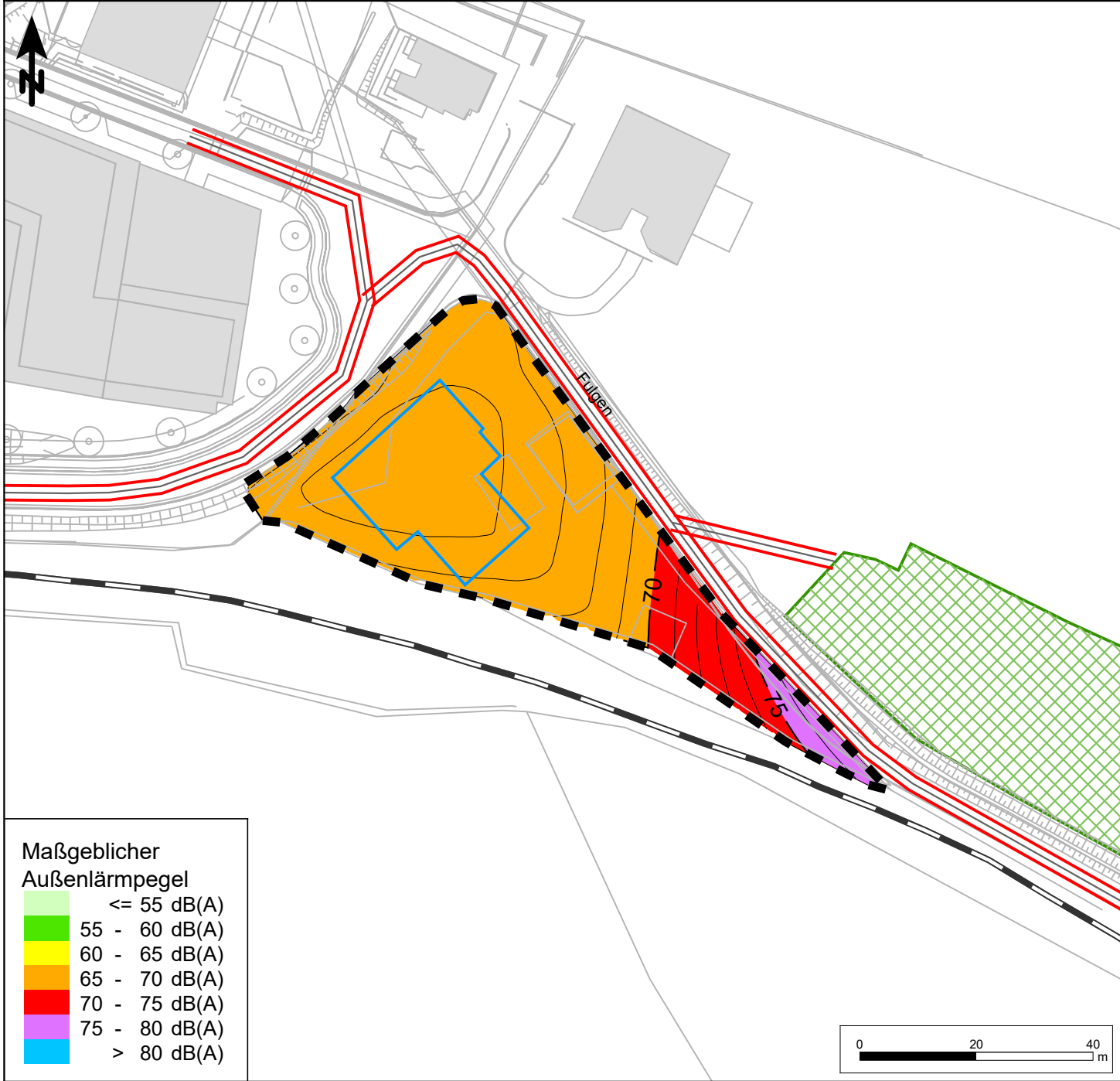
- Wohngebäude
- Geltungsbereich 2
- Baugrenzen
- Parkplatz
- Emissionslinie Straße
- Emissionslinie Schiene
- Hilfslinie

Beurteilungspegel

	<= 40 dB(A)
	40 - 45 dB(A)
	45 - 47 dB(A)
	47 - 49 dB(A)
	49 - 50 dB(A)
	50 - 54 dB(A)
	54 - 55 dB(A)
	55 - 59 dB(A)
	59 - 60 dB(A)
	> 60 dB(A)

Stadt Ostseebad Kühlungsborn Ostseeallee 20 18225 Ostseebad Kühlungsborn					
LÄRMKONTOR GmbH Altonaer Poststraße 13 b 22767 Hamburg Tel.: 040 - 38 99 94.0 Fax: 040 - 38 99 94.44 mail: hamburg@laermkontor.de http://www.laermkontor.de					
Projekt: Schalltechnische Untersuchung zur 5. Änderung des Bebauungsplanes Nr. 17 für das Sondergebiet "Am Bootshafen" in Kühlungsborn - Geltungsbereich 2					
Planinhalt: Anlage 2b: Schallimmissionsplan Verkehrslärm Straße + Schiene Nachtzeitraum (22:00-06:00 Uhr) in dB(A)					
Maßstab: 1:1000 A4		Bearbeiterin: Fr. Lommes			
2021.185.2	28.09.2021	V8.2 07.09.2021/0	5000/200/50	2 x 2	H = 5,4 m





- Legende**
- Wohngebäude
 - Geltungsbereich 2
 - Baugrenzen
 - Parkplatz
 - Emissionslinie Straße
 - Emissionslinie Schiene
 - Hilfslinie

Maßgeblicher Außenlärmpegel

	<= 55 dB(A)
	55 - 60 dB(A)
	60 - 65 dB(A)
	65 - 70 dB(A)
	70 - 75 dB(A)
	75 - 80 dB(A)
	> 80 dB(A)

Stadt Ostseebad Kühlungsborn
 Ostseeallee 20
 18225 Ostseebad Kühlungsborn

LÄRMKONTOR GmbH

Altonaer Poststraße 13 b 22767 Hamburg
 Tel.: 040 - 38 99 94.0 Fax: 040 - 38 99 94.44
 mail: hamburg@laermkontor.de
 http://www.laermkontor.de



Projekt:
 Schalltechnische Untersuchung zur 5. Änderung des Bebauungsplanes Nr. 17 für das Sondergebiet "Am Bootshafen" in Kühlungsborn - Geltungsbereich 2

Planinhalt:
 Anlage 3b: Maßgeblicher Außenlärmpegel für Räume, die überwiegend zum Schlafen genutzt werden können

Maßstab: 1:1000	A4	Bearbeiterin: Fr. Lommes			
2021.185.2	28.09.2021	V8.2 07.09.2021/0	5000/200/50	2 x 2	H = 5,4 m

